



Materiały pomocnicze do „Konkursu na exlibris rodziny Krajewskich”

Exlibris – czyli dosłownie „z książek” (łac.).

Exlibris to graficzny znak przynależności danej publikacji do księgozbioru – biblioteki, bądź zbioru prywatnego. Najczęściej jest to ozdobny znak graficzny, którego elementy nawiązują do charakteru biblioteki, bądź charakteru czy historii rodzinnej jego właścicieli. Mogą się na nim znaleźć inicjały, odniesienia do upodobań czy hobby.

W średniowiecznej Europie na kartach ksiąg malowano herby właścicieli, w późnym średniowieczu zaczęto zaś tworzyć misterne ilustracje z nazwiskami. Stemple z exlibrisem były powszechną metodą identyfikacji w bibliotekach powstających w średniowiecznej Europie. W miarę rozwoju technik artystycznych i drukarskich pojawiły się exlibrisy w formie drzeworytów, czy metalorytów.

W Polsce exlibrisy stosuje się od XVI w. Pierwszy taki exlibris powstał dla biskupa wrocławskiego Macieja Drzewickiego h. Ciołek (1467-1535), późniejszego prymasa Polski, kanclerza wielkiego koronnego i miał właśnie formę drzeworytu.

Współcześnie exlibris to osobna dziedzina grafiki artystycznej, a całe zbiory exlibrisów posiadają muzea i kolekcjonerzy. Szczególnie artyści okresu Młodej Polski chętnie tworzyli exlibrisy. Inspirowano się i odwoływano do motywów sztuki ludowej czy wątków patriotycznych. Literaci, politycy, artyści i inni przedstawiciele polskiej inteligencji chętnie zamawiali exlibrisy dla swoich bibliotek i chętnie z nich korzystali. Exlibrisy tworzyli tacy artyści jak Stanisława Wyspiański, Stanisława Ignacy Witkiewicz czy Józef Mehoffer.

Polecamy:

<https://culture.pl/pl/artykul/namietnosc-zaklecia-i-witkacy-czyli-ekslibris-po-polsku>

<https://mnk.pl/fotogalerie/ekslibris-polski>

Początki Biblioteki rodzinnej Krajewskich

Karol Krajewski był stryjecznym bratem Władysława, Leona, Mariana i Jerzego Krajewskich, o których opowiada wystawa „Bracia Krajewscy w walce. Pokąd sił nam starczy!”. W latach 1927-1933 obejmował stanowisko dyrektora Uniwersytetu Ludowego w Odolanowie i tam właśnie zaczęła powstawać rodzinna biblioteka.



Karol Marian Krajewski (ps. Drąg AK) ur. 1902 zm.1975

Karol Krajewski urodził się 4 listopada 1902 roku w Kamiennej, powiat Końskie, w województwie kieleckim. Uczył się w częstochowskim gimnazjum. Maturę uzyskał dopiero w 1924 r., bo naukę przerwała mu I wojna światowa. Krajewski studiował potem matematykę na Uniwersytecie Poznańskim, ale szybko poszerzył swoje zainteresowania o pedagogikę.

Idąc za swoim nowym powołaniem pedagogicznym, Karol odbył praktykę na Uniwersytecie Ludowym Towarzystwa Czytelni Ludowych, założonym przez ks. Antoniego Ludwiczaka w Dalkach (dziś część Gniezna). Zrobił ogromne wrażenie na swoich przełożonych i szybko zaproponowało mu objęcie kierownictwa nowopowstałego Uniwersytetu Ludowego w Odolanowie. Funkcję dyrektora pełnił tu w latach 1927-1933.

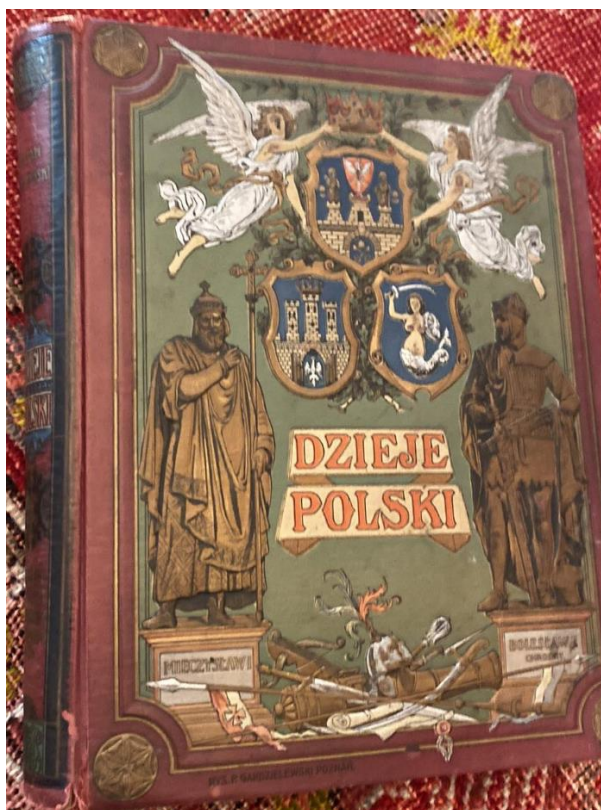
Karol Krajewski przez lata gromadził publikacje dotyczące agrokultury, nowoczesnych technik rolniczych, ale jego biblioteka pełna była także dzieł klasycznych. Był miłośnikiem literatury i erudytą. Kolekcja książek, jaką zgromadził liczyła kilka tysięcy egzemplarzy i zajmowała osobny pokój w willi Karola w Odolanowie (fot. poniżej).

Więcej o Karolu Krajewskim:

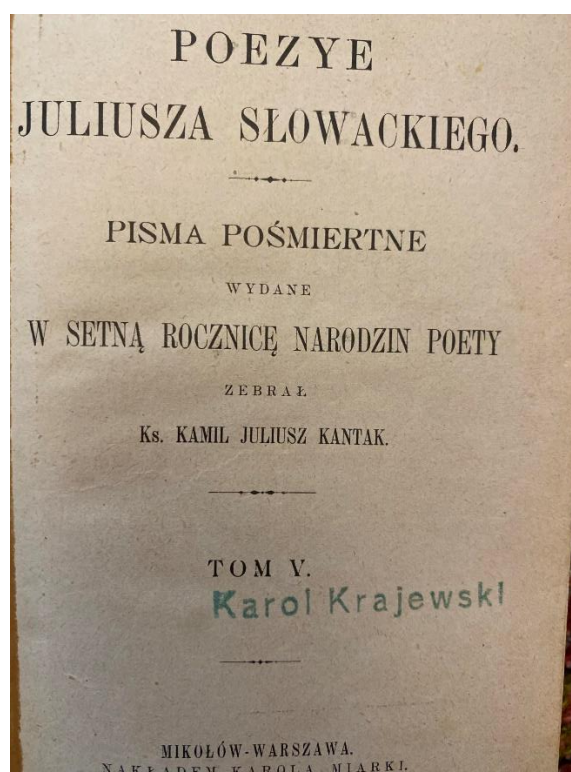
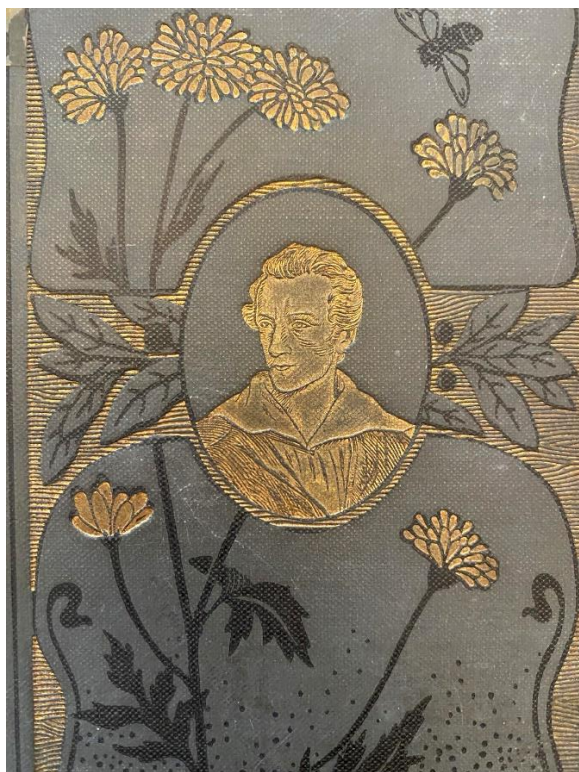


Karol Krajewski działał społecznie na wielu poziomach. Wystąpił m.in. z inicjatywą powołania w Odolanowie średniej szkoły ogólnokształcącej, działał przy organizacji Spółdzielni „Samopomoc Chłopska” w Odolanowie, był przewodniczącym Akcji Katolickiej. Całość jego zbiorów odzwierciedlała jego patriotyczne i społeczne zaangażowanie.

„Dzieje Polski” ze zbiorów K. Krajewskiego



Poezje Juliusza Słowackiego ze zbiorów Karola Krajewskiego





Współczesne zbiory rodzinne są wciąż uzupełniane. W bibliotece znajdują się nie tylko współczesne publikacje, ale przede wszystkim starodruki. Zbiory obejmują prace Hipokratesa, dzieła Homera, wydania Biblii, i ...ryciny, jak np. przedstawienia polskich szlachciców wykonane przez pochodzącego z Florencji rytownik, stypendysty Wawrzyńca Wspaniałego, Stefano della Belli (1610-1664).



Szlachcice Polsce wg Stefano della Bella (1610-1664)



Przykłady dzieł znajdujących się w rodzinnej bibliotece Krajewskich

